

# **AGENCJA BEZPIECZEŃSTWA WEWNĘTRZNEGO**

00-993 Warszawa, ul. Rakowiecka 2A

email: [poczta@abw.gov.pl](mailto:poczta@abw.gov.pl)



## **SPECYFIKACJA TECHNICZNA**

**KOSZULA WYJŚCIOWA Z KRÓTKIMI RĘKAWAMI Z  
NARAMIENNIKAMI W KOLORZE BIAŁYM**

wz. 10 /ABW

SPIS TREŚCI

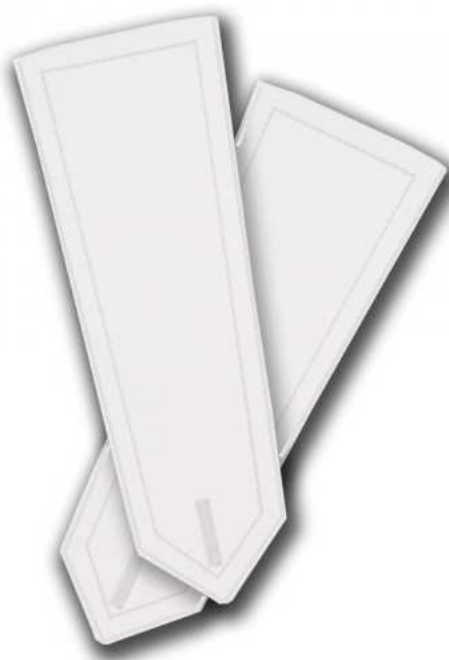
L.p.	Opis podpunktu	Numer strony
1	Zdjęcie koszuli wyjściowej z krótkimi rękawami z naramiennikami w kolorze białym	2
1a	Rysunek koszuli wyjściowej z krótkimi rękawami z naramiennikami w kolorze białym	3
2	Opis ogólny wyrobu	3
3	Wymagania techniczne	4
3.1	Wykaz materiałów zasadniczych i dodatków	4
3.2	Rodzaje szwów i ściągów maszynowych	4
3.3	Dopuszczalne sztukowanie elementów	4
3.4	Tabela klasyfikacji wielkości	5
3.5	Wymagania techniczne tkaniny zasadniczej	6 – 7
3.6	Wymagania techniczne wkładu koszulowego art. 45706/90/FOL38	7
3.7	Wymagania techniczne wkładu koszulowego art. 45710/90/FOL38	7
3.8	Wymagania techniczne oznaki organizacyjnej Agencji Bezpieczeństwa Wewnętrznego	8
4	Zestawienie elementów składowych	9
5	Opis wykonania	10
6	Cechowanie, składanie, pakowanie	11
6.1	Rozmieszczenie cech dostawcy	11
6.2	Składanie	12
6.3	Pakowanie	12
6.4	Przechowywanie	12
7	Rysunki techniczne	13 – 15
8	Tabele wymiarów wyrobu gotowego	16
8.1	Tabela wymiarów koszulo-bluzy ćwiczebnej	16 – 20
8.2	Tabela wymiarów stałych i pomocniczych	21
9	Wszywki	22
10	Arkusze ewidencji wprowadzonych zmian	23

**1. ZDJĘCIE KOSZULI WYJŚCIOWEJ Z KRÓTKIMI RĘKAWAMI Z NARAMIENNIKAMI W KOLORZE BIAŁYM.**

---



Zdjęcie nr 1 – Koszula wyjściowa z krótkimi rękawami



Zdjęcie nr 2 – Naramienniki koszuli wyjściowej z krótkimi rękawami

**1a RYSUNEK KOSZULI WYJŚCIOWEJ Z KRÓTKIMI RĘKAWAMI Z NARAMIENNIKAMI W KOLORZE BIAŁYM.**



Rysunek nr 1 – koszula wyjściowa z krótkimi rękawami w kolorze białym

## **2. OPIS OGÓLNY WYROBU.**

---

**Koszula wyjściowa z krótkimi rękawami z naramiennikami w kolorze białym** wykonana jest z tkaniny bawełniano-poliestrowej 55/45. Koszulę nosi się wpuszczoną w spodnie lub spódnicę munduru wyjściowego, w zależności od potrzeb – z krawatem lub bez krawata.

Koszula wyjściowa zapinana z przodu na guziki i dziurki białe. Krawędź przodu prawego podwinięta na 3 cm do spodu, krawędź lewego przodu wykończona imitacją plisy o szer. 3 cm.

Kołnierz na nieodcinanej stójce zapinanej na jeden guzik.

Tył z odcinanym, dwuwarstwowym karczkiem.

Szwy barkowe skierowane na przodu. Na szwach barkowych umieszczone dwa guziki do dopięcia **naramienników wykonanych z tkaniny zasadniczej do umieszczania stopni służbowych** (dystynkcji).

Na przodach u góry naszyte kieszenie nakładane z kontrafałdkami. Kieszenie przodów zamykane patkami zapinanymi na środku na guzik i dziurkę białą.

Rękawy krótkie wykończone imitacją mankietu na 3 cm.

Na lewym rękawie, 10 cm poniżej wszycia rękawa naszyta **oznaka organizacyjna Agencji Bezpieczeństwa Wewnętrznego**.

Dół koszuli prosty, obrębiony.

### 3. WYMAGANIA TECHNICZNE.

#### 3.1 WYKAZ MATERIAŁÓW ZASADNICZYCH I DODATKÓW.

Wykaz materiałów zasadniczych i dodatków przedstawiono w tabeli nr 1.

Tabela nr 1

L.p.	Nazwa materiału	Typ, rodzaj, charakterystyka materiału
1	2	3
1	tkanina koszulowa w kolorze białym	o wymaganiach techniczno-użytkowych przedstawionych w tabeli nr 3.
2	Wkład klejowy	tkany wkład koszulowy z klejem art.45706 / FOYL 38 o wymaganiach technicznych przedstawionych w tabeli nr 4
3	Wkład klejowy	tkany wkład koszulowy z klejem art. 45710 / FOYL 38 o wymaganiach technicznych przedstawionych w tabeli nr 5
4	nici odzieżowe	nici z włókien poliestrowych odcinkowych o masie 140 dtex x 2, w kolorze białym (w kolorze granatowym do doszycia oznaki)
5	guziki odzieżowe	guziki poliestrowe dwuotworowe w kolorze tkaniny zasadniczej, o średnicy 1,3 cm. - 15 szt
6	Wszytki informacyjne	z oznaczeniem wielkości – wszyta w podkrój szyi
		firmowa – wszyta 3 cm od linii wszycia kołnierza
		brakarska – wszyta w lewym szwie bocznym 15 cm od wszycia rękawa
7	Etykieta jednostkowa	-
8	Etykieta zbiorcza	na karton
9	Motylek	-
10	Pasek rozprężacz	-
11	Wkład tekturowy	34 cm x 27 cm
12	Spinki z tworzywa lub szpileczki	-
13	Torba foliowa	37 cm x 30 cm
14	Karton zbiorczy	42 cm x 32 cm x 35 cm
15	Oznaka organizacyjna	-

#### 3.2 RODZAJE SZWÓW I SCIEGÓW MASZYNOWYCH.

Podstawowe rodzaje szwów zgodnie z PN-P-84501:1983 Szwy - Klasyfikacja i oznaczenia, oraz ściegów wg PN-P-84502:1983 Ściegi - Klasyfikacja i oznaczenia.

Wymagane gęstości ściegów:

stebnowych 35 ÷ 40 / 1 dm,

owerłokowych 50 ÷ 60 / 1 dm,

owerłok 5-nitkowy o szerokości szwu 0,7 cm

dziurki bieliźniane 100 ÷ 120 ściegów / 1 dm.

Szwy stebnowe na początku i końcu zamocować celem zabezpieczenia przed pruciem.

Szwy stebnowe 2-igłowe o rozstawie 4,8 mm.

#### 3.3 DOPUSZCZALNE SZTUKOWANIE ELEMENTÓW.

Nie dopuszcza się sztukowania elementów.

### 3.4 TABELA KLASYFIKACJI WIELKOŚCI.

Klasyfikacje wielkości koszuli wyjściowej z krótkimi rękawami z naramiennikami w kolorze białym przedstawiono w tabeli nr 2.

Tabela nr 2 - wymiary w centymetrach

Wzrost	Obwód klatki piersiowej											
	84	88	92	96	100	104	108	112	116	120	124	128
	Obwód szyi											
160		36		38		40						
162	35		37		39							
165		36		38		40		42		44		
167	35		37		39		41		43		45	
170		36		38		40		42		44		
172	35		37		39		41		43		45	
175		36		38		40		42		44		46
177	35		37		39		41		43		45	
180		36		38		40		42		44		46
182	35		37		39		41		43		45	
185				38		40		42		44		
187			37		39		41		43		45	
190						40		42		44		
192					39		41		43			

### 3.5 WYMAGANIA TECHNICZNO-UŻYTKOWE TKANINY ZASADNICZEJ.

Wymagania techniczne tkaniny zasadniczej przedstawiono w tabeli nr 3.

Tabela nr 3

Parametry	Jednostka	Wielkość wskaźnika	Metoda badań wg	
<b>Wymagania techniczne</b>				
Skład surowcowy tkaniny	%	CO 52 PES 48	PN-P-01703:1996 PN-93/P-04847.10	
Skład surowcowy przędzy osnowy	%	CO 52 PES 48		
Skład surowcowy przędzy wątku	%	CO 52 PES 48		
Masa liniowa przędzy osnowy	tex	10 x 2	PN-ISO 1139:1998	
Masa liniowa przędzy wątku	tex	20	PN-P-04653:1997	
Splot	rządkowy 2/1 Z		PN/P-01701 z 1952	
Charakterystyka wykończenia	bielenie, merceryzowanie, barwienie barwnikami zawieszinowo-kadziowymi, sanforyzowanie			
<b>Wymagania użytkowe</b>				
Szerokość	m	1,50 ± 0,03	PN-EN 1773:2000	
Liczba nitek osnowy	liczba nitek /dm	484 ± 10	PN-EN 1048-2:2000	
Liczba nitek wątku		245 ± 7		
Masa powierzchniowa	g/m <sup>2</sup>	145 ± 7	PN-ISO 3801:1998	
Maksymalna siła zrywająca pasek tkaniny, nie mniej niż:	kierunek wzdłużny	520	PN-EN ISO 13934-1: 2002	
	kierunek poprzeczny	210		
Zmiana wymiarów po pierwszym praniu, nie więcej niż:	kierunek wzdłużny	2	PN-EN ISO 5077:2008 metoda 3A wg PN-EN ISO 6330:2002	
	kierunek poprzeczny	2		
Zmiana wymiarów po piątym praniu, nie więcej niż:	kierunek wzdłużny	3		
	kierunek poprzeczny	3		
Odporność nitek na przesunięcie w szwie, nie więcej niż:	kierunek wzdłużny	3	PN-EN ISO 13936-2:2005	
	kierunek poprzeczny	3		
Odporność na pilling, nie mniej niż:			4	PN-EN ISO 12945-1:2002
Odporność wybarwień na światło, nie mniej niż:	zmiana barwy		5 – 6	PN-EN ISO 105-802:2006
Odporność wybarwień na wodę, nie mniej niż:	zmiana barwy		5	PN-EN ISO 105-E01:1999
	zabrudzenie bieli bawełny		5	
Odporność wybarwień na pranie, nie mniej niż:	zmiana barwy		5	PN-EN ISO 105-006:2010 warunki badania C1S
	zabrudzenie bieli bawełny		4 – 5	
Odporność wybarwień na pot alkaliczny, nie mniej niż:	zmiana barwy		5	PN-EN ISO 105-E04:2009
	zabrudzenie bieli bawełny		4 – 5	
Odporność wybarwień na pot kwaśny, nie mniej niż:	zmiana barwy		5	PN-EN ISO 105-E04:2009
	zabrudzenie bieli bawełny		5	
Odporność wybarwień na prasowanie na wilgotno, nie mniej niż:	zmiana barwy		5	PN-EN ISO 105-X11:2000
	zabrudzenie bieli bawełny		5	

Odporność wybarwień na tarcie suche, nie mniej niż:	zabrudzenie bieli bawełny	stopień	4	PN-EN ISO 105-X12:2005
Odporność wybarwień na tarcie mokre, nie mniej niż:	zabrudzenie bieli bawełny		3	

### **3.6 WYMAGANIA TECHNICZNE WKŁADU KOSZULOWEGO ART. 45706/90/FOL38**

Wymagania techniczne wkładu przedstawiono w tabeli nr 4.

**Tabela nr 4**

Rodzaj materiału	tkanina z naniesionym klejem	wymagania wg specyfikacji technicznej dostawcy
Skład surowcowy tkaniny	bawełna 100%	
Masa powierzchniowa	122 g/m <sup>2</sup> ± 10 g/m <sup>2</sup>	
Szerokość tkaniny	90 cm	
Rodzaj kleju	klej polietylen	
Naniesienie kleju	23 g/m <sup>2</sup> ± 1,5 g/m <sup>2</sup>	
Kolorystyka wkładu	w kolorze naturalnym	

### **3.7 WYMAGANIA TECHNICZNE WKŁADU KOSZULOWEGO ART. 45710/90/FOL38**

Wymagania techniczne wkładu przedstawiono w tabeli nr 5.

**Tabela nr 5**

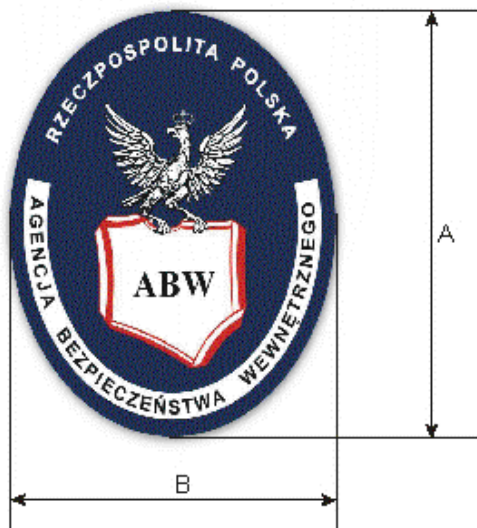
Rodzaj materiału	tkanina z naniesionym klejem	wymagania wg specyfikacji technicznej dostawcy
Skład surowcowy tkaniny	bawełna 100%	
Masa powierzchniowa	162 g/m <sup>2</sup> ± 13 g/m <sup>2</sup>	
Szerokość tkaniny	90 cm	
Rodzaj kleju	klej polietylen	
Naniesienie kleju	23 g/m <sup>2</sup> ± 1,5 g/m <sup>2</sup>	
Kolorystyka wkładu	w kolorze naturalnym	



### 3.8 WYMAGANIA TECHNICZNE OZNAKI ORGANIZACYJNEJ AGENCJI BEZPIECZEŃSTWA WEWNĘTRZNEGO.

---

Oznaka organizacyjna Agencji Bezpieczeństwa Wewnętrznego z wizerunkiem orła, wykonana jest metodą haftu maszynowego na tkaninie w formie owalnej tarczy.



Nazwa wymiaru	Oznaczenie na rysunku	Wymiar	Tol.
wysokość oznaki	A	8,5 cm	0,1
szerokość oznaki	B	7,0 cm	0,1

**4 ZESTAWIENIE ELEMENTÓW SKŁADOWYCH.**

Zestawienie elementów składowych przedstawiono w tabeli nr 6.

**Tabela nr 6**

<b>Rodzaj tkaniny</b>	<b>Lp.</b>	<b>Wyszczególnienie elementów</b>	<b>Ilość</b>
Tkanina zasadnicza	1	Przód	2
	2	Tył	1
	3	Karczek	2
	4	Rękaw	2
	5	Kołnierz wierzchni	1
	6	Kołnierz spodni	1
	7	Kieszon	2
	8	Patka	4
	9	Naramiennik	4
			Razem
Wkład klejowy art. 45706\FOYL 38	1	Wkład plisy przodu	1
	2	Wkład patki wierzchniej	2
	3	Wkład kołnierza wierzchniego	1
	4	Wkład naramiennika wierzchniego	2
			Razem
Wkład klejowy art. 45710\FOYL 38	1	Wkład kołnierza wierzchniego	1
	2	Wkład stójki wierzchniej	1
	3	Wkład naramiennika wierzchniego	2
			Razem

Wszywkę firmową naszyć na wewnętrznej części karczka, pośrodku 3,0 cm od podkroju szyi. Karczki złożyć prawymi stronami tkaniny do środka. Między karczek spodni i wierzchni włożyć tył koszuli i przesyć szwem 0,7 cm od krawędzi. Karczki przewinać do góry.

Krawędź przodu prawego obrzucić maszyną overlock. Podwinąć do spodu wg znaków i zaprasować. W przodzie lewym wykonać imitację plisy ścięciem stębnowym z wkładem, szerokość plisy 3 cm, szew z obu stron 0,5 cm od krawędzi.

Wykonać kontrafałdę ścięciem stębnowym na środku kieszeni o szerokości 3 cm, szew z obu stron 0,5 cm od krawędzi. Górną krawędź kieszeni obrzucić maszyną overlock, podwinąć i zaprasować do wewnątrz wg. znaków na wykrojach. Naszyć kieszenie na przody szwem stębnowym 2-igłowym, 0,2 cm od krawędzi kieszeni.

Na spodnią stronę patki wierzchniej nałożyć wkład i zgrzać, następnie złożyć prawymi stronami wierzch i spód patki i odszyć, wyrzucić i przestębnować szwem stębnowym 2-igłowym, 0,2 cm od krawędzi patki. Wykonać dziurki bieliżniane w patkach wg tabeli wymiarów stałych i pomocniczych. Patki nałożyć na przód prawy i lewy 1,5 cm nad górną krawędzią kieszeni i przestębnować szwem stębnowym 2-igłowym 0,2 cm od krawędzi.

Barki przodów połączyć z barkami karczów na maszynie overlock. Szwy przełożyć do przodów.

Na lewą stronę kołnierza wierzchniego nałożyć, w odległości 1,1 cm od dolnej krawędzi wykroju, uprzednio przygotowany dwuwarstwowy wkład i zgrzać.

Wystająca część stójki wierzchniej przewinać przy dolnej krawędzi wkładu i przestębnować w odległości 0,7 cm od brzegu.

Wierzchnią warstwę kołnierza z wkładem nałożyć na spodnią warstwę kołnierza prawymi stronami do wewnątrz i odszyć. Zszyte warstwy wyrzucić. Następnie przestębnować część kołnierza wykładanego szwem stębnowym 2-igłowym, 0,2 cm od krawędzi.

Przestębnować 3,5 cm od dolnej krawędzi stójki wierzchniej

Wystająca krawędź stójki spodniej wszyć do podkroju szyi. Krawędzią stójki wierzchniej nakryć stębnówkę wszycia i przestębnować brzegiem.

Na spodnią stronę naramiennika wierzchniego nałożyć wkłady i zgrzać. Następnie złożyć prawymi stronami do środka i zszyć. Wyrzucić i przestębnować szwem stębnowym 1-igłowym, 0,2 cm od krawędzi. Zaprasować na odpowiednią długość spodnią część naramiennika. Wykonać drugą stębnówkę imitującą dwuigłówkę 0,7 cm od krawędzi.

Wykonać dziurki bieliżniane w naramiennikach w ostrych końcach i w częściach spodnich wg tabeli wymiarów stałych i pomocniczych.

Naszyć, 10 cm od wszycia kuli rękawa lewego oznakę „Agencja Bezpieczeństwa Wewnętrznego”.

Dolną krawędź rękawa podwinąć wg. nacięć i odszyć imitację mankietu o szerokości 3 cm ścięciem stębnowym w odległości 0,5 cm. Po przszyciu zaprasować tak aby powstał mankiet. Rękawy wszyć do podkroju pach na overlocku 5-cio nitkowym. Boki koszuli i rękawów połączyć na maszynie overlock 5-cio nitkowy. W lewy szew boczny podłożyć wszywkę brakarską 15 cm od wszycia rękawa. Szew w dolnej części rękawa należy przewinać do tyłu i zamocować wzdłuż szwu wszycia rękawa w odległości 0,5 cm od krawędzi na długość 2,5 cm imitacji mankietu.

Dziurki bieliżniane w lewym przodzie wykonać wg tabeli wymiarów stałych.

Guziki w przodzie prawym przyszyć wg dziurek wykonanych w lewym przodzie. W kieszeniach wg dziurek w patkach. Przyszyć guziki na szwach barkowych do przypięcia naramienników.

Na wszywce brakarskiej na linii wszycia, naszyć dwa guziki zapasowe.

Dół koszuli podwinąć do spodu i przestębnować.

Koszulę oczyścić z końców nici i uprasować.

## 6. CECHOWANIE, SKŁADANIE, PAKOWANIE

---

### 6.1 ROZMIESZCZENIE CECH DOSTAWCY

---

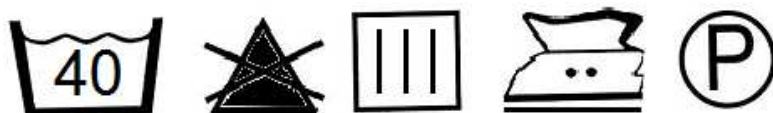
**Wszywka firmowa** zawierająca nazwę i znak producenta umieszczona na środku wewnętrznej strony karczka 3,0 cm od linii wszycia kołnierza.

**Wszywka z oznaczeniem wielkości wyrobu** zamocowana na wewnętrznej stronie w połowie długości szwu wszycia kołnierza.

**Wszywka brakarska**, umieszczona w lewym szwie bocznym, 15 cm od wszycia rękawa, zawierająca nazwę i adres producenta oznaczenia numeru wzoru, sposobu konserwacji, daty produkcji wyrobu, numer partii produkcyjnej, znaków kontroli jakości zakładu, gatunku wyrobu, w formie wydruku na wszywce. Na wszywce mocowane są również dwa guziki zapasowe.

Informacje naniesione na wszywkach wykonać w technologii zapewniającej ich czytelność przy codziennym użytkowaniu i okresowych zabiegach konserwacyjnych przez okres minimum 2 lat.

Oznaczenia sposobu konserwacji, zgodne z PN-EN ISO 3758:2006, obejmujące następujący układ znaków:



**Etykieta jednostkowa** umieszczona na drugim guziku od dołu zawierająca następujące dane:

- nazwę, adres i znak firmowy producenta,
- nazwę wyrobu i numer wzoru,
- symbol i skład surowcowy materiału zasadniczego z określeniem wykończenia uszlachetniającego wyrób,
- wielkość wyrobu,
- znak stopnia jakości i kontroli zakładu
- miesiąc i rok produkcji wyrobu,
- numer partii produkcyjnej,
- oznaczenie sposobu konserwacji
- informacje o okresie użytkowania i gwarancji (normatywny okres używalności – 4 lata, gwarancja – wpisać okres gwarancji ustalony w umowie kupna – sprzedaży).

**Etykieta na opakowanie zbiorcze** zawierająca następujące dane:

- nazwę, adres i znak firmowy producenta,
- nazwę wyrobu i numer wzoru,
- symbol i skład surowcowy materiału zasadniczego z określeniem wykończenia uszlachetniającego wyrób,
- ogólną liczbę sztuk zawartych w opakowaniu,
- wielkość wyrobów z wyszczególnieniem liczby sztuk w poszczególnych wielkościach,
- jakość wyrobów,
- numer pakującego,
- numer partii produkcyjnej,
- miesiąc i rok produkcji wyrobu.

## **6.2 SKŁADANIE**

---

Koszulę zapiąć na wszystkie guziki. Na pierwszy guzik założyć motylek. Pod kołnierz podłożyć pasek - rozprężacz kołnierza. Na drugi guzik od dołu założyć etykietę jednostkową. Koszulę złożyć na wkładzie tekturowym, spiąć spinkami z tworzywa lub szpileczkami. Włożyć do torebki foliowej, torbę zakleić.

## **6.3 PAKOWANIE**

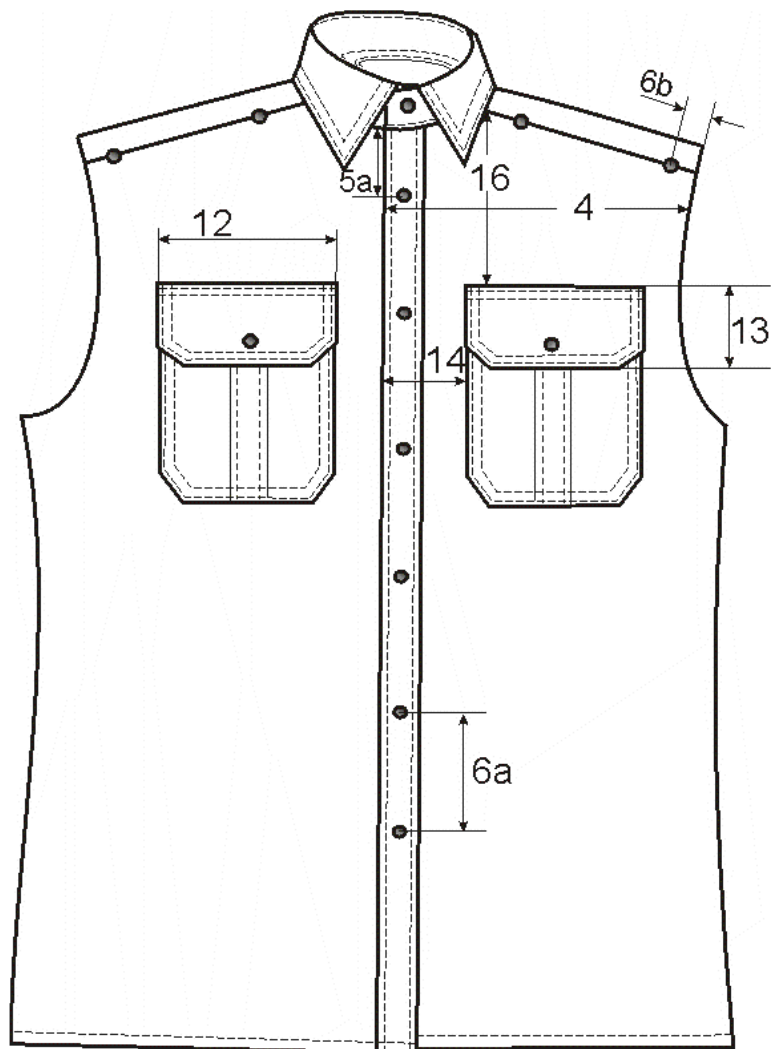
---

Koszulę pakować do kartonu po 10 sztuk jednej wielkości. Karton zakleić taśmą, na krótszym boku kartonu nakleić etykietę zbiorczą.

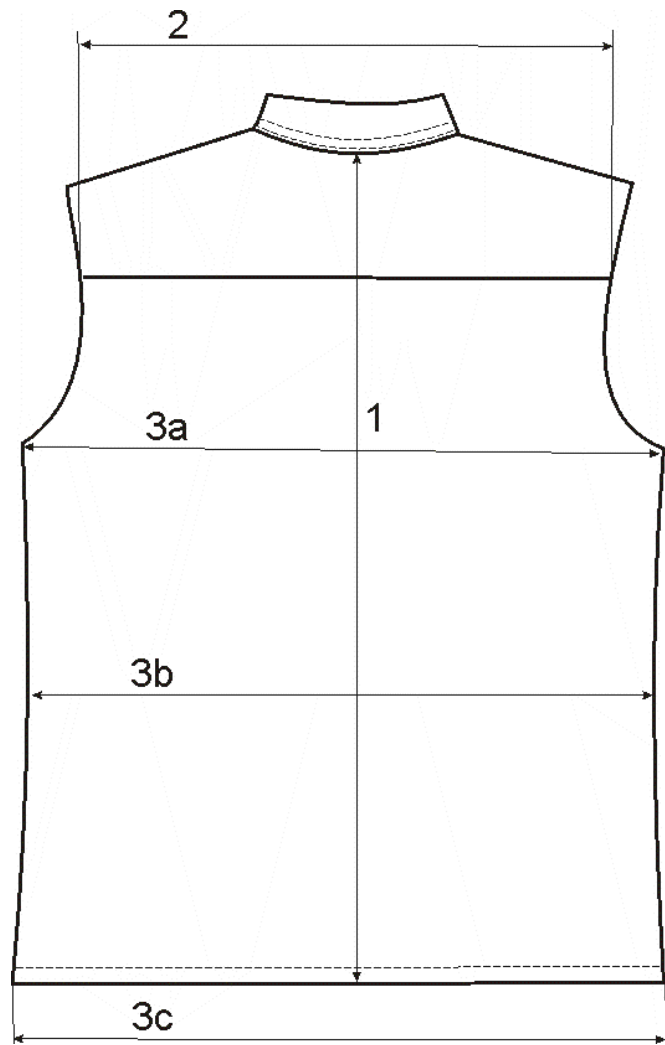
## **6.4 PRZECHOWYWANIE**

---

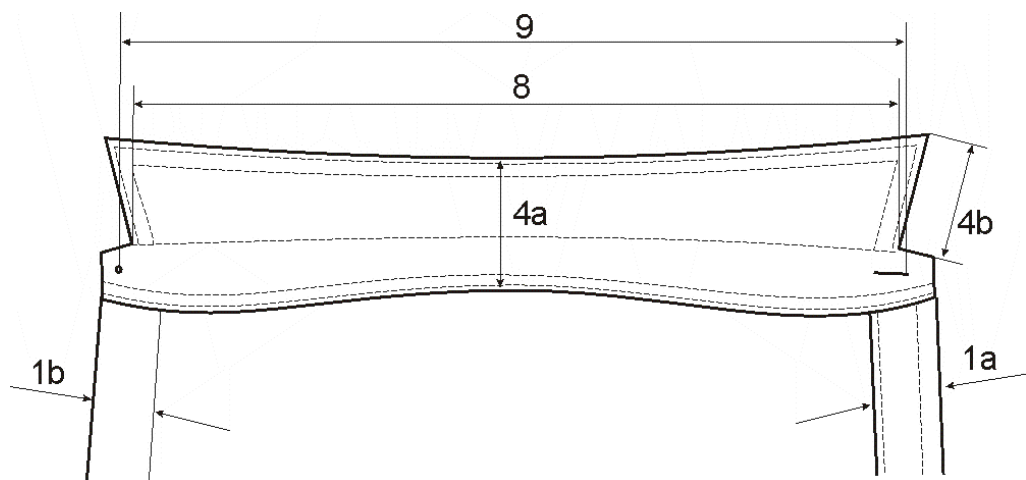
Wyrób należy przechowywać w suchym, przewiewnym i nienasłonecznionym miejscu o stałej temperaturze.



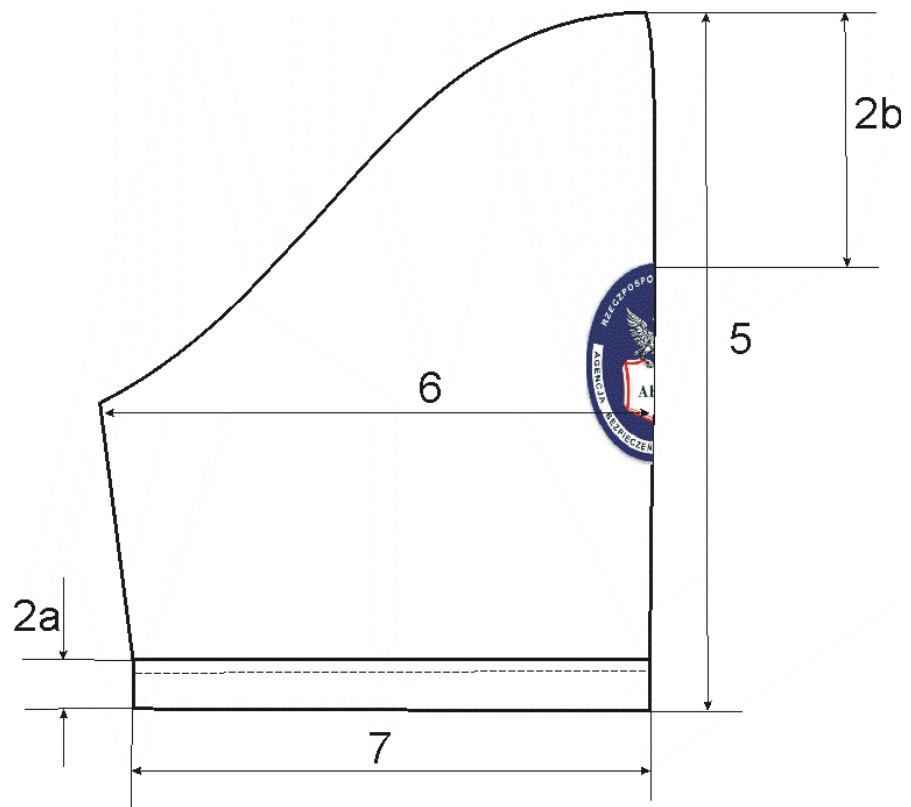
Rysunek nr 2 – Przód koszuli wyjściowej



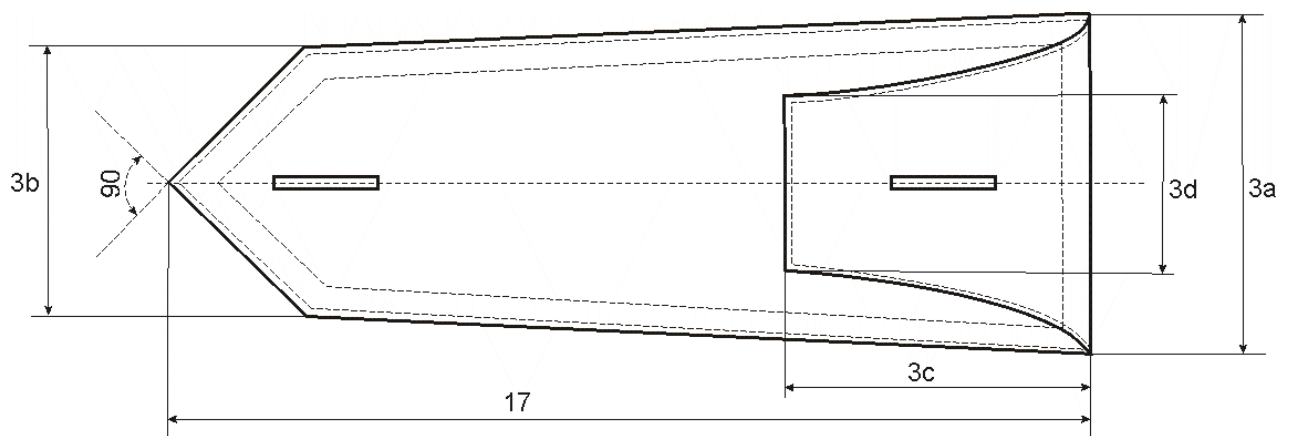
Rysunek nr 3 – Tył koszuli wyjściowej



Rysunek nr 4 – Kołnierz



Rysunek nr 5 – Rękaw



Rysunek nr 6 – Naramiennik



## 8. TABELE WYMIARÓW WYROBU GOTOWEGO

### 8.1 TABELA WYMIARÓW KOSZULI WYJŚCIOWEJ Z KRÓTKIMI RĘKAWAMI Z NARAMIENNIKAMI

Tabela nr 7 – wymiary podano w centymetrach

Lp.	Wyszczególnienie rozmiarów	Obwód szyi		35					36					37				
		Wzrost		162	167	172	177	182	160	165	170	175	180	162	167	172	177	182
1.	Długość tyłu od wszycia kołnierza do dołu	73,0	75,0	77,0	79,0	81,0	72,0	74,0	76,0	78,0	80,0	73,0	75,0	77,0	79,0	81,0	83,0	
2.	Szerokość tyłu na linii wszycia karczka	43,0	43,5	44,0	44,5	45,0	43,5	44,0	44,5	45,0	45,5	44,5	45,0	45,5	46,0	46,5	47,0	
3a	Obwód koszuli po zapięciu w połowie pod pachą	49,0	49,5	50,0	50,5	51,0	50,5	51,0	51,5	52,0	52,5	52,5	53,0	53,5	54,0	54,5	55,0	
3b	Obwód koszuli po zapięciu w połowie w pasie	45,0	45,5	46,0	46,5	47,0	46,5	47,0	47,5	48,0	48,5	48,5	49,0	49,5	50,0	50,5	51,0	
3c	Obwód koszuli po zapięciu w połowie u dołu	48,0	48,5	49,0	49,5	50,0	49,5	50,0	50,5	51,0	51,5	51,5	52,0	52,5	53,0	53,5	54,0	
4.	Szerokość przodu na wys. pierwszego guzika	20,9	21,2	21,4	21,7	21,9	21,3	21,5	21,8	22,0	22,3	21,8	22,0	22,3	22,5	22,8	23,0	
5.	Długość rękawa	24,0	25,0	26,0	27,0	28,0	23,5	24,5	25,5	26,5	27,5	24,0	25,0	26,0	27,0	28,0	29,0	
6.	Szerokość rękawa pod pachą w połowie	19,5	19,8	20,0	20,3	20,5	19,8	20,0	20,3	20,5	20,8	20,7	21,0	21,2	21,5	21,7	22,0	
7.	Szerokość rękawa u dołu w połowie	16,0	16,0	16,0	16,0	16,0	16,5	16,5	16,5	16,5	16,5	17,0	17,0	17,0	17,0	17,0	17,0	
8.	Dł. kołnierza wzdłuż linii załamania	35,0	35,0	35,0	35,0	35,0	36,0	36,0	36,0	36,0	36,0	37,0	37,0	37,0	37,0	37,0	37,0	
9.	Dł. stójki od końca dziurki do środka guzika	36,5	36,5	36,5	36,5	36,5	37,5	37,5	37,5	37,5	37,5	38,5	38,5	38,5	38,5	38,5	38,5	
10a	Szerokość kieszeni górą	12,5	12,5	12,5	12,5	12,5	12,5	12,5	12,5	12,5	12,5	12,5	12,5	12,5	12,5	12,5	12,5	
10b	Szerokość kieszeni dołem	13,0	13,0	13,0	13,0	13,0	13,0	13,0	13,0	13,0	13,0	13,0	13,0	13,0	13,0	13,0	13,0	
11.	Długość kieszeni	14,0	14,0	14,0	14,0	14,0	14,0	14,0	14,0	14,0	14,0	14,0	14,0	14,0	14,0	14,0	14,0	
12.	Szerokość patki	13,0	13,0	13,0	13,0	13,0	13,0	13,0	13,0	13,0	13,0	13,0	13,0	13,0	13,0	13,0	13,0	
13.	Długość patki	5,5	5,5	5,5	5,5	5,5	5,5	5,5	5,5	5,5	5,5	5,5	5,5	5,5	5,5	5,5	5,5	
14.	Odległość kieszeni od krawędzi przodu	6,5	6,5	6,5	6,5	6,5	6,5	6,5	6,5	6,5	6,5	6,5	6,5	6,5	6,5	6,5	6,5	
15.	Odległość góry kieszeni od szwu barkowego	19,0	19,3	19,6	19,9	20,2	18,7	19,0	19,3	19,6	19,9	19,0	19,3	19,6	19,9	20,2	20,5	
16.	Odległość patki od szwu barkowego	17,5	17,8	18,1	18,4	18,7	17,2	17,5	17,8	18,1	18,4	17,5	17,8	18,1	18,4	18,7	19,0	
17.	Długość naramiennika mierzona środkiem	13,6	13,8	14,0	14,2	14,4	13,6	13,8	14,0	14,2	14,4	13,9	14,1	14,3	14,5	14,7	14,9	

ciąg dalszy tabeli nr 7

Lp.	Wyszczególnienie rozmiarów	Obwód szyi	38					39						
		Wzrost	160	165	170	175	180	185	162	167	172	177	182	187
1.	Długość tyłu od wszycia kołnierza do dołu	72,0	74,0	76,0	78,0	80,0	82,0	73,0	75,0	77,0	79,0	81,0	83,0	85,0
2.	Szerokość tyłu na linii wszycia karczka	45,0	45,5	46,0	46,5	47,0	47,5	46,0	46,5	47,0	47,5	48,0	48,5	49,0
3a	Obwód koszuli po zapięciu w połowie pod pachą	54,0	54,5	55,0	55,5	56,0	56,5	56,0	56,5	57,0	57,5	58,0	58,5	59,0
3b	Obwód koszuli po zapięciu w połowie w pasie	50,0	50,5	51,0	51,5	52,0	52,5	52,0	52,5	53,0	53,5	54,0	54,5	55,0
3c	Obwód koszuli po zapięciu w połowie u dołu	53,0	53,5	54,0	54,5	55,0	55,5	55,0	55,5	56,0	56,5	57,0	57,5	58,0
4.	Szerokość przodu na wys. pierwszego guzika	22,0	22,3	22,5	22,8	23,0	23,3	22,5	22,8	23,0	23,3	23,5	23,8	24,0
5.	Długość rękawa	23,5	24,5	25,5	26,5	27,5	28,5	24,0	25,0	26,0	27,0	28,0	29,0	30,0
6.	Szerokość rękawa pod pachą w połowie	21,0	21,2	21,5	21,7	22,0	22,2	21,5	21,7	22,0	22,2	22,5	22,7	23,0
7.	Szerokość rękawa u dołu w połowie	17,5	17,5	17,5	17,5	17,5	17,5	18,0	18,0	18,0	18,0	18,0	18,0	18,0
8.	Dł. kołnierza wzdłuż linii załamania	38,0	38,0	38,0	38,0	38,0	38,0	39,0	39,0	39,0	39,0	39,0	39,0	39,0
9.	Dł. stojki od końca dziurki do środka guzika	39,5	39,5	39,5	39,5	39,5	39,5	40,5	40,5	40,5	40,5	40,5	40,5	40,5
10a	Szerokość kieszeni górą	13,0	13,0	13,0	13,0	13,0	13,0	13,0	13,0	13,0	13,0	13,0	13,0	13,0
10b	Szerokość kieszeni dołem	13,5	13,5	13,5	13,5	13,5	13,5	13,5	13,5	13,5	13,5	13,5	13,5	13,5
11.	Długość kieszeni	14,5	14,5	14,5	14,5	14,5	14,5	14,5	14,5	14,5	14,5	14,5	14,5	14,5
12.	Szerokość patki	13,5	13,5	13,5	13,5	13,5	13,5	13,5	13,5	13,5	13,5	13,5	13,5	13,5
13.	Długość patki	6,0	6,0	6,0	6,0	6,0	6,0	6,0	6,0	6,0	6,0	6,0	6,0	6,0
14.	Odległość kieszeni od krawędzi przodu	6,5	6,5	6,5	6,5	6,5	6,5	7,0	7,0	7,0	7,0	7,0	7,0	7,0
15.	Odległość góry kieszeni od szwu barkowego	18,7	19,0	19,3	19,6	19,9	20,2	19,0	19,3	19,6	19,9	20,2	20,5	20,8
16.	Odległość patki od szwu barkowego	17,2	17,5	17,8	18,1	18,4	18,7	17,5	17,8	18,1	18,4	18,7	19,0	19,3
17	Długość naramiennika mierzona środkiem	13,9	14,1	14,3	14,5	14,7	14,9	14,2	14,4	14,6	14,8	15,0	15,2	15,4

ciąg dalszy tabeli nr 7

Lp.	Wyszczególnienie rozmiarów	Obwód szyi		40						41					
		Wzrost	160	165	170	175	180	185	190	167	172	177	182	187	192
1.	Długość tyłu od wszycia kołnierza do dołu	72,0	74,0	76,0	78,0	80,0	82,0	84,0	75,0	77,0	79,0	81,0	83,0	85,0	
2.	Szerokość tyłu na linii wszycia karczka	46,5	47,0	47,5	48,0	48,5	49,0	49,5	48,0	48,5	49,0	49,5	50,0	50,5	
3a	Obwód koszuli po zapięciu w połowie pod pachą	57,5	58,0	58,5	59,0	59,5	60,0	60,5	60,0	60,5	61,0	61,5	62,0	62,5	
3b	Obwód koszuli po zapięciu w połowie w pasie	53,5	54,0	54,5	55,0	55,5	56,0	56,5	56,0	56,5	57,0	57,5	58,0	58,5	
3c	Obwód koszuli po zapięciu w połowie u dołu	56,5	57,0	57,5	58,0	58,5	59,0	59,5	59,0	59,5	60,0	60,5	61,0	61,5	
4.	Szerokość przodu na wys. pierwszego guzika	22,5	22,7	23,0	23,2	23,5	23,7	24,0	23,3	23,5	23,8	24,0	24,3	24,5	
5.	Długość rękawa	23,5	24,5	25,5	26,5	27,5	28,5	29,5	25,0	26,0	27,0	28,0	29,0	30,0	
6.	Szerokość rękawa pod pachą w połowie	21,8	22,0	22,3	22,5	22,8	23,0	23,3	22,5	22,8	23,0	23,3	23,5	23,8	
7.	Szerokość rękawa u dołu w połowie	18,5	18,5	18,5	18,5	18,5	18,5	18,5	19,0	19,0	19,0	19,0	19,0	19,0	
8.	Dł. kołnierza wzdłuż linii załamania	40,0	40,0	40,0	40,0	40,0	40,0	40,0	41,0	41,0	41,0	41,0	41,0	41,0	
9.	Dł. stojki od końca dziurki do środka guzika	41,5	41,5	41,5	41,5	41,5	41,5	41,5	42,5	42,5	42,5	42,5	42,5	42,5	
10a	Szerokość kieszeni górą	13,0	13,0	13,0	13,0	13,0	13,0	13,0	13,5	13,5	13,5	13,5	13,5	13,5	
10b	Szerokość kieszeni dołem	13,5	13,5	13,5	13,5	13,5	13,5	13,5	14,0	14,0	14,0	14,0	14,0	14,0	
11.	Długość kieszeni	14,5	14,5	14,5	14,5	14,5	14,5	14,5	15,0	15,0	15,0	15,0	15,0	15,0	
12.	Szerokość patki	13,5	13,5	13,5	13,5	13,5	13,5	13,5	14,0	14,0	14,0	14,0	14,0	14,0	
13.	Długość patki	6,0	6,0	6,0	6,0	6,0	6,0	6,0	6,5	6,5	6,5	6,5	6,5	6,5	
14.	Odległość kieszeni od krawędzi przodu	7,0	7,0	7,0	7,0	7,0	7,0	7,0	7,0	7,0	7,0	7,0	7,0	7,0	
15.	Odległość góry kieszeni od szwu barkowego	18,7	19,0	19,3	19,6	19,9	20,2	20,5	19,3	19,6	19,9	20,2	20,5	20,8	
16.	Odległość patki od szwu barkowego	17,2	17,5	17,8	18,1	18,4	18,7	19,0	17,8	18,1	18,4	18,7	19,0	19,3	
17	Długość naramiennika mierzona środkiem	14,2	14,4	14,6	14,8	15,0	15,2	15,4	14,7	14,9	15,1	15,3	15,5	15,7	

ciąg dalszy tabeli nr 7

Lp.	Wyszczególnienie rozmiarów	Obwód szyi	42						43					
		Wzrost	165	170	175	180	185	190	167	172	177	182	187	192
1.	Długość tyłu od wszycia kołnierza do dołu	74,0	76,0	78,0	80,0	82,0	84,0	75,0	77,0	79,0	81,0	83,0	85,0	
2.	Szerokość tyłu na linii wszycia karczka	48,5	49,0	49,5	50,0	50,5	51,0	49,5	50,0	50,5	51,0	51,5	52,0	
3a	Obwód koszuli po zapięciu w połowie pod pachą	61,5	62,0	62,5	63,0	63,5	64,0	63,5	64,0	64,5	65,0	65,5	66,0	
3b	Obwód koszuli po zapięciu w połowie w pasie	57,5	58,0	58,5	59,0	59,5	60,0	60,5	61,0	61,5	62,0	62,5	63,0	
3c	Obwód koszuli po zapięciu w połowie u dołu	60,5	61,0	61,5	62,0	62,5	63,0	62,5	63,0	63,5	64,0	64,5	65,0	
4.	Szerokość przodu na wys. pierwszego guzika	23,6	23,9	24,1	24,4	24,6	24,9	24,2	24,5	24,7	25,0	25,2	25,5	
5.	Długość rękawa	24,5	25,5	26,5	27,5	28,5	29,5	25,0	26,0	27,0	28,0	29,0	30,0	
6.	Szerokość rękawa pod pachą w połowie	22,8	23,0	23,3	23,5	23,8	24,0	23,2	23,5	23,7	24,0	24,2	24,5	
7.	Szerokość rękawa u dołu w połowie	19,5	19,5	19,5	19,5	19,5	19,5	20,0	20,0	20,0	20,0	20,0	20,0	
8.	Dł. kołnierza wzdłuż linii załamania	42,0	42,0	42,0	42,0	42,0	42,0	43,0	43,0	43,0	43,0	43,0	43,0	
9.	Dł. stójki od końca dziurki do środka guzika	43,5	43,5	43,5	43,5	43,5	43,5	44,5	44,5	44,5	44,5	44,5	44,5	
10a	Szerokość kieszeni górą	13,5	13,5	13,5	13,5	13,5	13,5	13,5	13,5	13,5	13,5	13,5	13,5	
10b	Szerokość kieszeni dołem	14,0	14,0	14,0	14,0	14,0	14,0	14,0	14,0	14,0	14,0	14,0	14,0	
11.	Długość kieszeni	15,0	15,0	15,0	15,0	15,0	15,0	15,0	15,0	15,0	15,0	15,0	15,0	
12.	Szerokość patki	14,0	14,0	14,0	14,0	14,0	14,0	14,0	14,0	14,0	14,0	14,0	14,0	
13.	Długość patki	6,5	6,5	6,5	6,5	6,5	6,5	6,5	6,5	6,5	6,5	6,5	6,5	
14.	Odległość kieszeni od krawędzi przodu	7,0	7,0	7,0	7,0	7,0	7,0	7,5	7,5	7,5	7,5	7,5	7,5	
15.	Odległość góry kieszeni od szwu barkowego	19,0	19,3	19,6	19,9	20,2	20,5	19,3	19,6	19,9	20,2	20,5	20,8	
16.	Odległość patki od szwu barkowego	17,5	17,8	18,1	18,4	18,7	19,0	17,8	18,1	18,4	18,7	19,0	19,3	
17	Długość naramiennika mierzona środkiem	14,7	14,9	15,1	15,3	15,5	15,7	15,0	15,2	15,4	15,6	15,8	16,0	

ciąg dalszy tabeli nr 7

Lp.	Wyszczególnienie rozmiarów	Obwód szyi	44						45					46		Tol.
		Wzrost	165	170	175	180	185	190	167	172	177	182	187	175	180	
1.	Długość tyłu od wszycia kołnierza do dołu	74,0	76,0	78,0	80,0	82,0	84,0	75,0	77,0	79,0	81,0	83,0	78,0	80,0	1,0	
2.	Szerokość tyłu na linii wszycia karczka	50,0	50,5	51,0	51,5	52,0	52,5	51,0	51,5	52,0	52,5	53,0	52,5	53,0	0,5	
3a	Obwód koszuli po zapięciu w połowie pod pachą	65,0	65,5	66,0	66,5	67,0	67,5	67,0	67,5	68,0	68,5	69,0	70,0	70,5	1,0	
3b	Obwód koszuli po zapięciu w połowie w pasie	62,0	62,5	63,0	63,5	64,0	64,5	65,0	65,5	66,0	66,5	67,0	68,0	68,5	1,0	
3c	Obwód koszuli po zapięciu w połowie u dołu	64,0	64,5	65,0	65,5	66,0	66,5	66,0	66,5	67,0	67,5	68,0	69,0	69,5	1,0	
4.	Szerokość przodu na wys. pierwszego guzika	24,5	24,8	25,0	25,3	25,5	25,8	25,1	25,4	25,6	25,9	26,1	26,2	26,5	0,5	
5.	Długość rękawa	24,5	25,5	26,5	27,5	28,5	29,5	25,0	26,0	27,0	28,0	29,0	26,5	27,5	0,5	
6.	Szerokość rękawa pod pachą w połowie	23,5	23,7	24,0	24,2	24,5	24,7	24,0	24,2	24,5	24,7	25,0	25,3	25,5	0,5	
7.	Szerokość rękawa u dołu w połowie	20,5	20,5	20,5	20,5	20,5	20,5	21,0	21,0	21,0	21,0	21,0	21,5	21,5	0,5	
8.	Dł. kołnierza wzdłuż linii załamania	44,0	44,0	44,0	44,0	44,0	44,0	45,0	45,0	45,0	45,0	45,0	46,0	46,0	0,5	
9.	Dł. stojki od końca dziurki do środka guzika	45,5	45,5	45,5	45,5	45,5	45,5	46,5	46,5	46,5	46,5	46,5	47,5	47,5	0,5	
10a	Szerokość kieszeni górą	14,0	14,0	14,0	14,0	14,0	14,0	14,0	14,0	14,0	14,0	14,0	14,0	14,0	0,2	
10b	Szerokość kieszeni dołem	14,5	14,5	14,5	14,5	14,5	14,5	14,5	14,5	14,5	14,5	14,5	14,5	14,5	0,2	
11.	Długość kieszeni	15,5	15,5	15,5	15,5	15,5	15,5	15,5	15,5	15,5	15,5	15,5	15,5	15,5	0,2	
12.	Szerokość patki	14,5	14,5	14,5	14,5	14,5	14,5	14,5	14,5	14,5	14,5	14,5	14,5	14,5	0,2	
13.	Długość patki	7,0	7,0	7,0	7,0	7,0	7,0	7,0	7,0	7,0	7,0	7,0	7,0	7,0	0,2	
14.	Odległość kieszeni od krawędzi przodu	7,5	7,5	7,5	7,5	7,5	7,5	7,5	7,5	7,5	7,5	7,5	7,5	7,5	0,5	
15.	Odległość góry kieszeni od szwu barkowego	19,0	19,3	19,6	19,9	20,2	20,5	19,3	19,6	19,9	20,2	20,5	19,6	19,9	0,5	
16.	Odległość patki od szwu barkowego	17,5	17,8	18,1	18,4	18,7	19,0	17,8	18,1	18,4	18,7	19,0	18,1	18,4	0,5	
17	Długość naramiennika mierzona środkiem	15,0	15,2	15,4	15,6	15,8	16,0	15,3	15,5	15,7	15,9	16,1	15,7	15,9	0,2	

## 8.2 TABELA WYMIARÓW STAŁYCH I POMOCNICZYCH.

Tabela nr 8 - wymiary podane w centymetrach

Lp.	Nazwa wymiaru	Wyszczególnienie	Wymiar	tol.
1a	Przody	imitacja plisy w przodzie lewym	3,0	0,2
1b		szerokość podwinięcia przodu prawego	3,0	0,2
1c		szerokość zachodzenia przodu lewego na prawy	3,0	0,1
1d		odległość naszycia patki nad kieszenią	1,5	0,2
2a	Rękaw	szerokość imitacji mankietu w rękawie	3	-
2b		odległość naszycia oznaki ABW od wszycia kuli rękawa	10	0,3
3a	Naramiennik	szerokość od strony wszycia rękawa	5,0	0,2
3b		szerokość przy ostrym końcu	3,5	0,2
3c		długość spodniej zapinki	4,5	0,2
3d		szerokość spodniej zapinki przy krawędzi	2,5	0,2
4a	Kołnierz	szerokość z tyłu	7,0	0,3
4b		szerokość z przodu	6,5	0,2
5a	Dziurki	odległość od wszycia kołnierza do środka pierwszej dziurki	7,0	0,2
5b		odległość między dziurkami	9,5	0,2
5c		odległość dziurek od pionowej krawędzi przodu	1,5	0,2
5d		odległość dziurek od krawędzi w patkach	1,2	0,2
5e		odległość dziurek od krawędzi w naramiennikach	1,5	0,1
6a	Guziki	odległość między pozostałymi guzikami wg dziurek w przodzie	---	0,2
6b		odległość od wszycia rękawa do guzika naramiennika	2,5	0,2
6a	Dół koszuli	szerokość podwinięcia dołu	0,8	0,2

Dopuszcza się odchylenie od wymiaru szerokości podwinięcia krawędzi przodu prawego punkt 1b na – 0,3 cm + 1,0 cm (krajka)

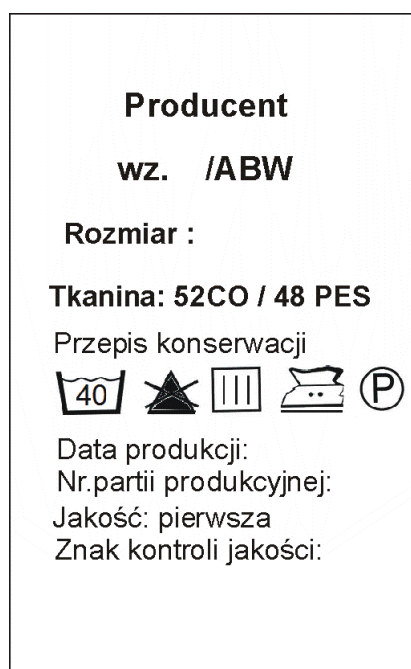
## 9. WSZYWKI

---

**Wszywka z oznaczeniem wielkości wyrobu** zamocowana na wewnętrznej stronie w połowie długości szwu wszywania stójki



**Wszywka brakarska** zamocowana na wewnętrznej stronie w lewym szwie bocznym 15 cm od wszywania rękawa.



**10. ARKUSZ EWIDENCJI WPROWADZONYCH ZMIAN**

---

Lp.	Data	Zmiana dotyczy (numer strony i ewentualna treść zmiany)	Akceptacja (data i podpis)	Uwagi