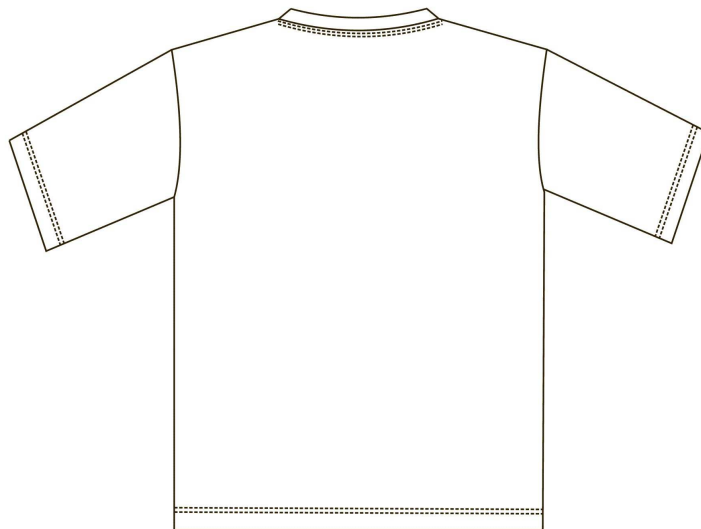
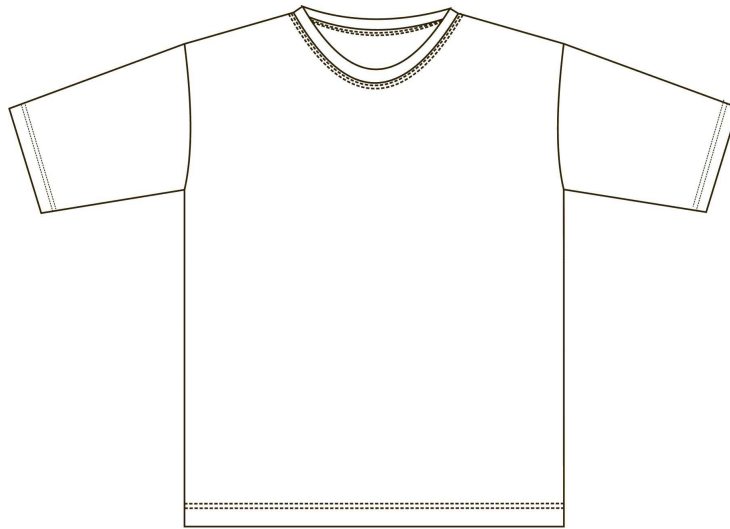


Opis przedmiotu zamówienia

KOSZULKA T-SHIRT KRÓTKI RĘKAW

1. RYSUNEK MODELOWY KOSZULKI T-SHIRT KRÓTKI RĘKAW



Rysunek : Koszulka t-shirt krótki rękaw

2. OPIS OGÓLNY WYROBU

Koszulka t-shirt z krótkim rękawem wykonana jest z dzianiny bawełnianej 100% w kolorze khaki.

Podkrój szyjki wykończony ściągaczem(1x1), Szew barkowe i podkrój szyjki tyłu wykończone lamówką.

Rękaw jednocześnie w dole zakończony podwinięciem 2cm. Dół koszulki podwinięty do wewnątrz 2,3cm i przestębnowane

3. WYMAGANIA TECHNICZNE

3.1 WYKAZ MATERIAŁÓW ZASADNICZYCH I DODATKÓW

Tabela nr.1

Lp.	Nazwa materiału	Typ, rodzaj, charakterystyka materiału
1	Dzianina w kolorze khaki	Kolor Silver Fern PANTONE 15-0719 TP
2	Dzianina ściągaczowa	Kolor Silver Fern PANTONE 15-0719 TP
3	Nici elastyczne na chwytacz	W kolorze dzianiny, poliestrowa, grubość nici nie grubsza niż 120, rozciągliwość nitki co najmniej 25%
4	Nici na igły	W kolorze dzianiny, poliester 100, rdzeniowa 120
5	Wszywka rozmiarowa/informacyjna	-

3.2 WYMAGANIA TECHNICZNO-UŻYTKOWE DZIANINY

- 1 . skład surowcowy 100 % bawełna
2. waga 195 g/m2 +- 5%;
3. kurczliwość do 5 % do 5 prań w temperaturze 40 st. C
4. odporność wybarwień :
Tarcie suche - 4
Tarcie mokre – 4

3.3 RODZAJE SZWÓW I ŚCIEGÓW MASZYNOWYCH

Podstawowe rodzaje szwów zgodnie z PN-P-84501:1983 Szwy –Klasyfikacja i oznaczenia, oraz ściegów wg PN-P-84502:1983.

Wymagane gęstości ściegów:

- stębnowych ; 30 ÷ 35 ściegów / 1dm,
- overlockowych 4 - nitkowych 30 ÷ 35; ściegów / 1dm.

Maszyny:

Szwy łączące – overlok 4 nitkowy
Stębnówki – dwuigłówka drabinkowa
Stębnówka łańcuszkowa

3.4 DOPUSZCZALNE SZTUKOWANIE ELEMENTÓW

W wyrobie nie przewiduje się sztukowania elementów

3.5 ZESTAWIENIE ELEMENTÓW SKŁADOWYCH

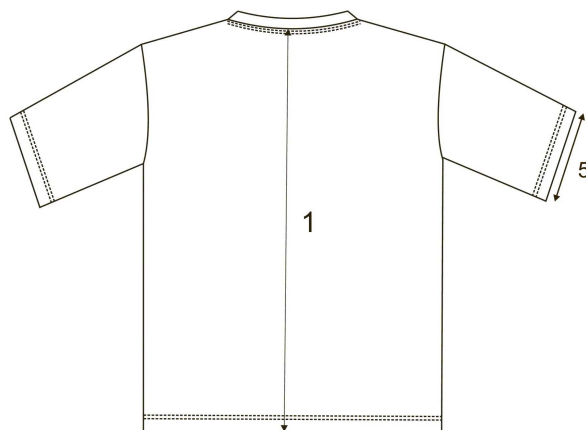
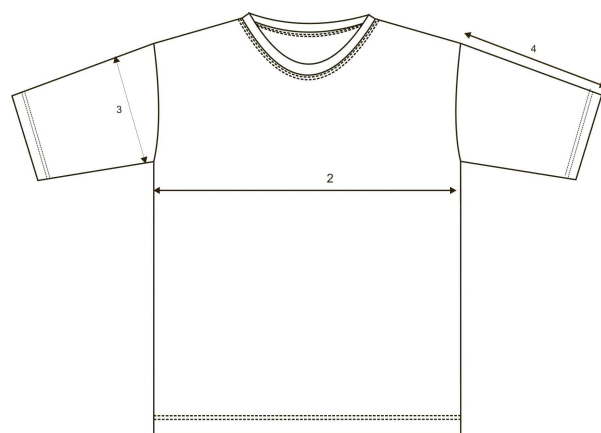
Lp.	Rodzaj materiału	Nazwa elementu	Ilość sztuk
1	Dzianina	Przód	1
2		Tył	1
3		Rękaw	2
4		Lamówka potnik	1
		razem	5
1	Dzianina ściągaczowa	Odszycie szyjki - stójka	1
		razem	1

4. OPIS WYKONANIA

Lp	Rodzaj operacji	Oznaczeni szwów i ściegów	Wymagania i uwagi
1	Wykonanie szablonów koszulki t-shirt z krótkim rękawem	-	-
2	Rozkrój materiału	-	Wg szablonów i układów kroju
3	Zszycie szwów ramieniowych	1.01.01/301	-
4	Zszycie stójki	1.01.01/301	-
5	Wszycie stójki	506	Złożoną stójkę(lewa do lewej) dołożyć do prawej strony podkroju szyjki w koszulce
6	Stębnowanie stójki w przodzie	402	Przewinięcie stójki na element przodu koszulki i wystębnowanie
7	Obszycie lamówką –potnikiem podkroju szyjki tyłu i szwów ramieniowych i wystębnowanie(z podłożeniem wszywki)	401/301	
8	Wszycie rękawów do podkroju pach	506	-
9	Zszycie szwów bocznych i rękawów	1.23.02/506	-
10	Podwinięcie dołu rękawa	6.02.07/402	Podwinięcie dołu

			rękawa na 2 cm -
11	Podwinięcie dołu koszulki	6.02.07/402	Podwinięcie dołu koszulki na 2,2cm
12	Oczyszczenie wyrobu z nici	-	-
13	Kontrola wyrobu	-	-
14	Złożenie i spakowanie koszulki	-	-

5. RYSUNEK TECHNICZNY



6. TABELA WYMIARÓW WYROBU GOTOWEGO KOSZULKI T-SHIRT Z KRÓTKIM REKAWEM

Oznaczenie na rysunku	Wyszczególnienie wymiaru	S	M	L	XL	XXL	Dop odch w cm
1	Długość koszulki mierzona od wszycia ściągacza w podkroju szyjki do dołu	64	64	68	68	72	1,5
2	Obwód klatki piersiowej mierzony pod pachami w połowie	52	54	56	58	62	1,5
3	Szerokość rękawa mierzona na linii pach	20,5	21	22,5	23,5	24,5	1
4	Długość rękawa mierzona od wszycia kuli rękawa do dołu	19	19,5	20,5	22	22,5	1
5	Szerokość rękawa mierzona na linii dołu	17	17,5	18,5	19	20	1

6. 1. TABELA WYMIARÓW STAŁYCH I POMOCNICZYCH

L.P	Wyszczególnienie	Wymiar	Dop. Odchyl.
1	Szerokość stójki	2	0,3
2	Szerokość podwinięcia dołu rękawa	2	0,3
3	Szerokość podwinięcia dołu koszulki	2	0,3

7. CECHOWANIE, SKŁADANIE I PAKOWANIE

7. 1. CECHOWANIE

Wszywką firmową zawierającą znak firmowy, nazwę i adres producenta, oznaczenie wielkości wyrobu, skład surowcowy materiału zasadniczego, sposób konserwacji. Wszywka taka powinna być umieszczona od wewnątrz wyrobu, pośrodku tyłu.

Oznaczenia sposobu konserwacji, zgodne z PN-EN ISO 3758:2012, obejmujące następujący układ znaków:



Etykieta na opakowanie zbiorcze - (pudło kartonowe) naklejona na węższym boku opakowaniu zbiorczym, w prawym górnym rogu. Etykieta powinna zawierać następujące dane: znak firmowy, nazwę i adres producenta, nazwę wyrobu, ogólną liczbę sztuk zawartych w opakowaniu, wielkość wyrobów z wyszczególnieniem liczby sztuk w poszczególnych wielkościach, miesiąc i rok produkcji wyrobów.

7.2. SKŁADANIE

Rękawy koszulki i boki przewinąć do tyłu, następnie złożyć poprzecznie na 2 lub 3 części.

7. 3. PAKOWANIE

Pakowanie powinno zabezpieczyć wyrób przed obniżeniem jego jakości w czasie przechowywania, jak i transportu. Złożoną koszulkę należy włożyć do worka foliowego i zakleić. Zapakowane w worki foliowe koszulki układać po 40 sztuk w karton, który należy zakleić taśmą. Na krótszy bok kartonu nakleić etykietę zbiorczą.